

Venue 8 Pro 5855

Quick Start Guide

Priručnik za brzi početak rada
Gyors üzembe helyezési útmutató
Ghid de pornire rapidă

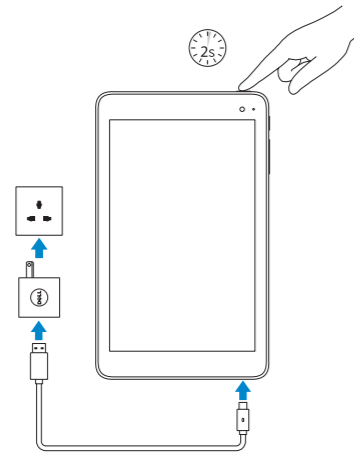


1 Connect the power adapter and press the power button for 2 seconds

Priključite kabel za napajanje i pritisnite gumb za uključivanje/isključivanje za 2 sekunde

Csatlakoztassa a tápadaptert, és a bekapcsológombot tartva lenyomva 2 másodpercig

Conectați adaptorul de alimentare și apăsați pe butonul de alimentare timp de 2 secunde



2 Finish Windows setup

Završite postavljanje Windowsa

Fejezze be a Windows beállítását

Finalizați configurarea Windows



Connect to your network

Spojite se na vašu mrežu
Kapcsolódjon a hálózathoz
Conectați-vă la rețea

NOTE: If you are connecting to a secured wireless network, enter the password for the wireless network access when prompted.

NAPOMENA: Ako se povezujete na sigurnu bežičnu mrežu, upišite zaporku za pristup bežičnoj mreži kad se to zatraži.

MEGJEGYZÉS: Ha biztonságos vezeték nélküli hálózatra csatlakozik, amikor a rendszer kéri, adja meg a vezeték nélküli hozzáféréshez szükséges jelszót.

NOTĂ: Dacă vă conectați la o rețea wireless securizată, introduceți parola pentru acces la rețeaua wireless atunci când vi se solicită.



Sign in to your Microsoft account or create a local account

Prijavite se u Microsoft račun ili izradite lokalni račun
Jelentkezzen be a Microsoft fiókjába, vagy hozzon létre helyi fiókot

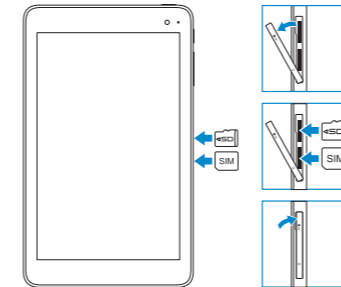
Conectați-vă la contul Microsoft sau creați un cont local

Inserting microSD and micro-SIM card — optional

Umetanje micro-SIM kartice i microSD kartice — opcionalno

MicroSD és Micro-SIM kártya behelyezése — opcionális

Introducerea cartelelor microSD și micro-SIM — opțional

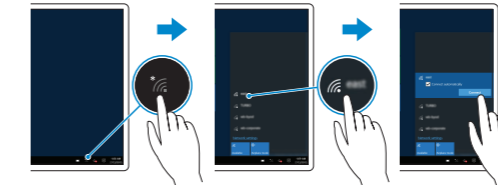



Connecting to your network — optional


Spojite se na vašu mrežu — opcionalno

Csatlakozás a hálózatra — opcionális

Conectarea la rețea — opțional



In the system tray, tap the wireless icon , select your network, and tap **Connect**.

U ladici sustava dotaknite simbol bežične veze , odaberite mrežu i dotaknite **Spoji se**.

A rendszertálcán koppintson a  vezeték nélküli ikonra, válassza ki a hálózatot, majd koppintson a **Kapcsolódás** lehetőségre.

În bara de sistem, atingeți ușor pictograma de rețea wireless , selectați rețeaua și atingeți ușor **Conectare**.

NOTE: For mobile broadband connection, you may need to activate your network service before connecting.

NAPOMENA: Za širokopojasnu mobilnu vezu, možda budete trebali aktivirati uslugu mreže prije spajanja.

MEGJEGYZÉS: A mobil széles sávú kapcsolathoz a folytatás előtt lehet, hogy aktiválnia kell a hálózati szolgáltatást.

NOTĂ: Pentru conexiunea de bandă largă mobilă, poate fi necesară activarea serviciului de rețea înainte conectării.

Product support and manuals

Podrška i priručnici za proizvod

Terméktámogatás és kézikönyvek

Manuale și asistență pentru produse

Contact Dell

Kontaktiranje tvrtke Dell

Kapcsolatfelvétel a Dell-lel

Contactați Dell

Regulatory and safety

Pravne informacije i sigurnost

Szabályozások és biztonság

Reglementări și siguranță

Regulatory model

Regulatorni model

Szabályozó modell

Model de reglementare

Regulatory type

Regulatorna vrsta | Szabályozó típus

Tip de reglementare

Device model

Model uređaja | Eszköz modell

Model dispozitiv

Dell.com/support

Dell.com/support/manuals

Dell.com/support/windows

Dell.com/contactdell

Dell.com/regulatory_compliance

T03D

T03D001

Venue 8 Pro 5855

© 2016 Dell Inc.

© 2016 Microsoft Corporation.

Printed in China.

2016-03



0T4VJNA03

Locate Dell apps in Windows

Locirajte Dell aplikacije u Windows

Keresse meg a Dell alkalmazásokat a Windows alatt

Localizați aplicațiile Dell în Windows



Register your computer

Registrierajte svoje računalo

Regisztrálja a számítógépét

Înregistrați-vă computerul



SupportAssist Check and update your computer

Provjerite i ažurirajte računalo

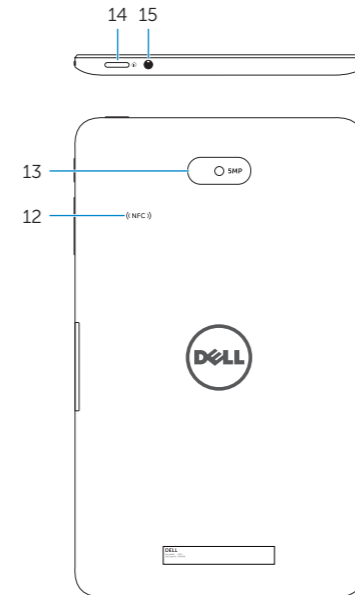
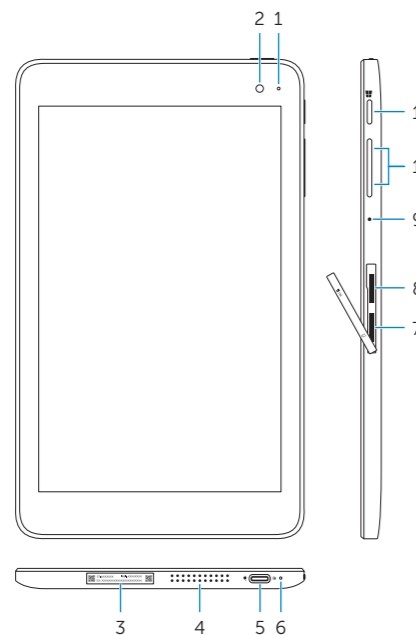
Ellenőrizze és

frissítse számítógépét

Verificați și actualizați computeru

Features

Značajke | Jellemzők | Caracteristici



1. Camera-status light
2. Front camera
3. Service Tag label
4. Speaker
5. USB 3.0 and power adapter port (USB-C)
6. Power and battery-charge status light
7. Micro-SIM card slot
8. MicroSD-card slot

9. Microphone
10. Volume-control buttons
11. Windows button
12. NFC-sensor area (optional)
13. Rear camera
14. Power button
15. Headset port

1. Svjetlo statusa kamere
2. Prednja kamera
3. Naljepnica servisne oznake
4. Zvučnik
5. USB 3.0 i ulaz adaptera za napajanje (USB-C)
6. Svjetla statusa napajanja i baterije
7. Utor za micro-SIM karticu
8. Utor za microSD karticu
9. Mikrofon

10. Gumbi za kontrolu glasnoće
11. Gumb Windows
12. Područje NFC-senzora (opcionarno)
13. Stražnja kamera
14. Gumb za uključivanje/isključivanje
15. Ulaz za slušalice

1. Kamera állapot jelzőfény
2. Elülső kamera
3. Szervizcímke
4. Hangszóró
5. USB 3.0 és tápadapter port (USB-C)
6. Tápellátás és akkumulátor töltöttségi állapotjelző fény
7. Micro-SIM kártya foglalat
8. MicroSD kártya foglalat
9. Mikrofon

10. Hangerőszabályozó gombok
11. Windows gomb
12. NFC érzékelő terület (opcionális)
13. Hátsó kamera
14. Bekapcsológomb
15. Fejhallgató port

1. Indicator luminos de stare a camerei
2. Cameră frontală
3. Etichetă de service
4. Boxă
5. Port USB 3.0 și pentru adaptorul de alimentare (USB-C)
6. Indicator luminos de alimentare și de stare a încărcării bateriei
7. Slot pentru cartela micro-SIM

8. Slot pentru cartela microSD
9. Microfon
10. Butoane de control al volumului
11. Buton Windows
12. Zonă de senzor NFC (opțional)
13. Cameră din spate
14. Buton de alimentare
15. Port pentru cască